



# Attraktivität und Geschäftsumfeld von Yokohama



4. November 2011

Fumiko Hayashi

Oberbürgermeisterin von Yokohama



## Themen

---

- ✓ Yokohamas Beziehungen mit Deutschland und Frankfurt
- ✓ Attraktivität der Stadt Yokohama
- ✓ Geschäftsumfeld in Yokohama
- ✓ Yokohama nach dem Großen Ostjapanischen Erdbeben



YOKOHAMA



## Yokohama und Deutschland 150 Jahre japanisch- deutscher Austausch



Eröffnung der Feierlichkeiten zum 150-jährigen Jubiläum der japanisch-deutschen Beziehungen und Gründungsveranstaltung der Japanisch-Deutschen Gesellschaft Yokohama (Oktober 2010)



Gründungsversammlung des Yokohama Frankfurt Friendship Committee (September 2011)

YOKOHAMA



## Yokohama und Frankfurt

# Städtepartnerschaft mit Frankfurt



YOKOHAMA



## Yokohamas Repräsentanzbüro in Frankfurt

### <Wichtigste Aufgaben>

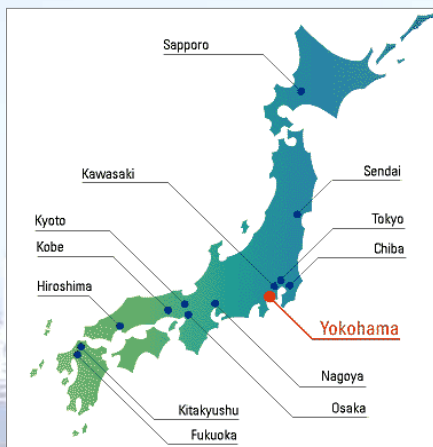
- Förderung der Ansiedlung europäischer Unternehmen in Yokohama
- Unterstützung von Unternehmen aus Yokohama beim Eintritt in den europäischen Markt
- Recherche von Informationen zu Wirtschaftsthemen
- Austausch zwischen den Städten
- etc.



YOKOHAMA



## Über Yokohama



- 3,7 Mio Einwohner  
Zweitgrößte Stadt Japans nach Tokio
- 30 km südwestlich von Tokio gelegen
- Seit der Öffnung Japans 1859 Vorreiter der Modernisierung Japans durch den großen internationalen Handelshafen



YOKOHAMA



Yokohamas Attraktivität

## Schönheit einer Hafenstadt



YOKOHAMA



Yokohamas Attraktivität

## Minato Mirai 21

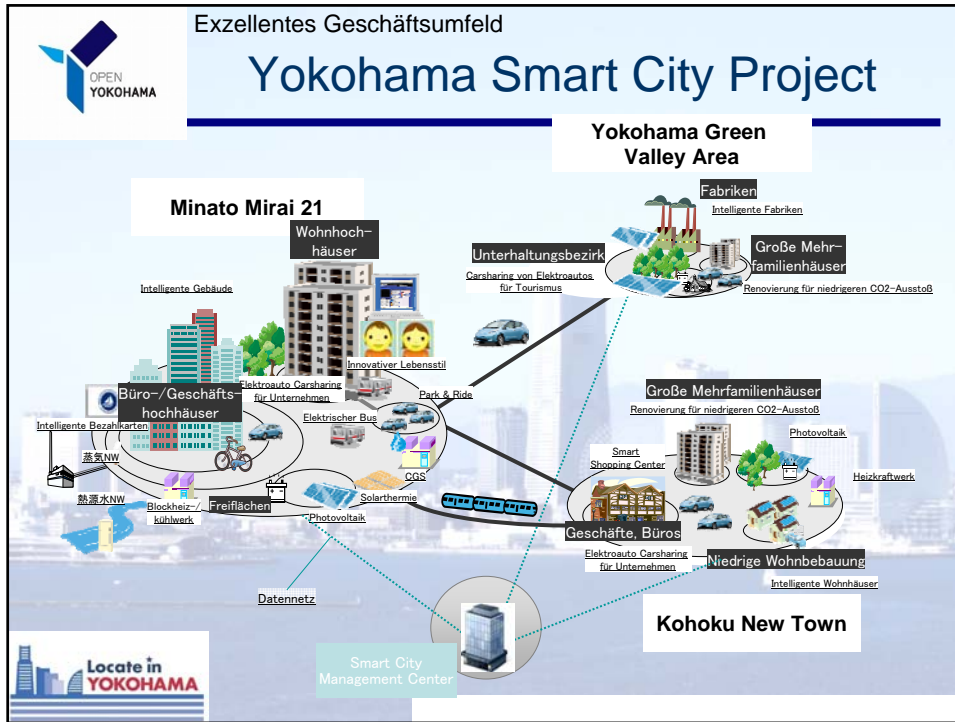


YOKOHAMA



Exzellentes Geschäftsumfeld

# Yokohama Smart City Project



Yokohamas Attraktivität

# Stadt internationaler Kongresse

**Kongresszentrum Pacifico Yokohama**

**China-town**

**National Convention Hall**

**APEC-Gipfel 2010**

Locate in YOKOHAMA

**YOKOHAMA**



Yokohamas Attraktivität

# Vielfältiges Kulturangebot



Yokohama Museum of Art



Yokohama Triennale



Yokohama Minato Mirai Concert Hall



Yokohama No Theatre



YOKOHAMA



Yokohamas Attraktivität

# Creative City Yokohama



Yokohama Creative City Centre



Tokyo University of the Arts Graduate School for Film and New Media



YOKOHAMA



## Exzellentes Geschäftsumfeld

- Leichter Zugang zu einem riesigen Markt
- Ausgezeichnete Verkehrsanbindung
- Gutes Kosten-Leistungs-Verhältnis für Büro- und Gewerbemieten
- Unterstützung für Unternehmen, die sich neu in Yokohama ansiedeln



YOKOHAMA



Exzellentes Geschäftsumfeld

## Zugang zu einem enormen Markt



**Nur 25 Minuten mit der S-Bahn bis Tokyo**  
**Zugang zur Hauptstadt-Metropolregion: 42 Millionen Menschen (1/3 der Gesamtbevölkerung Japans)**



YOKOHAMA



Exzellentes Geschäftsumfeld

## Ausgezeichnete Verkehrsanbindung zum Flughafen Haneda

Yokohama Sta. →  
Flughafen Haneda  
Ca. 24 Min (Zug)



YOKOHAMA



Exzellentes Geschäftsumfeld

## Internationale Flugverbindungen von/nach Haneda

Stadt	Flüge/Tag	Stadt	Flüge/Tag
Frankfurt (ab Januar 2012)	1	Peking	3
Paris	1	Seoul (Kimpo + Incheon)	14
London	5x / Woche	Taipeh	8
New York	1	Shanghai (Hongqiao)	4
Los Angeles	1	Singapur	4
San Francisco	1	Bangkok	3
Honolulu	3	Kuala Lumpur	3x / Woche
Hongkong	4	Kota Kinabalu	3x / Woche



YOKOHAMA



Exzellentes Geschäftsumfeld

## Ausgezeichnete Verkehrsanbindung



Tokyo

17  
Min

Nagoya

1h 23m

Shin-Osaka

2h 17m

Hiroshima

3h 40m

Shin-Yokohama



YOKOHAMA

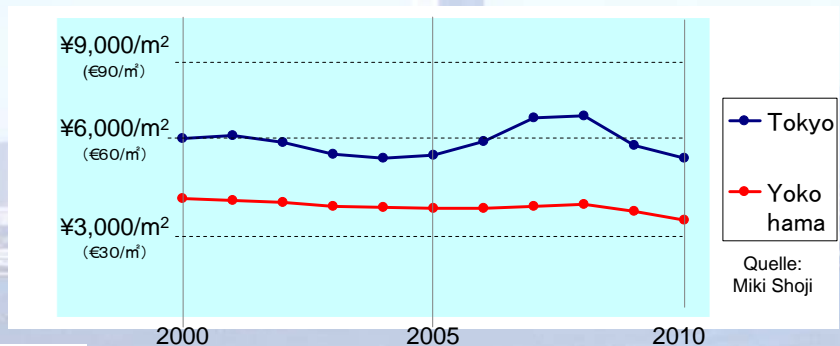


Exzellentes Geschäftsumfeld

## Ausgezeichnetes Kosten-Leistungs-Verhältnis

**Leichter Zugang nach Tokyo und zum Weltmarkt, aber  
30-40% günstigere Büromieten als in Tokyo**

Durchschnittliche Miete für Büroräume



Quelle:  
Miki Shoji



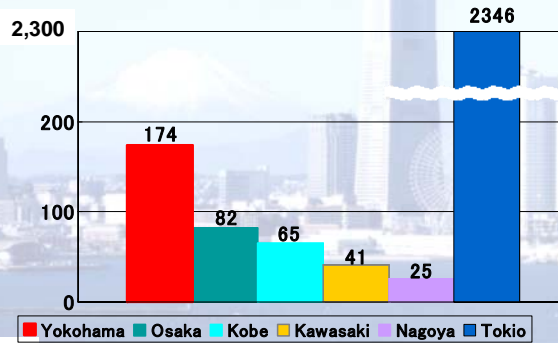
YOKOHAMA



Exzellentes Geschäftsumfeld

## Ausländische Unternehmen in Yokohama

✓ Ausländische Unternehmen in den wichtigsten japanischen Städten



Quelle:  
Survey of Foreign-  
affiliated Companies  
2011



YOKOHAMA



Exzellentes Geschäftsumfeld

## Deutsche Unternehmen in Yokohama

### <F&E-Zentren>

Continental Automotive  
Schaeffler Japan  
Bosch  
BASF Coatings Japan  
TÜV Rheinland Japan  
Trumpf Laser  
etc.

### <Vertriebszentren>

Beckhoff Corporation  
LPKF Laser &  
Electronics  
Signalion Japan  
etc.



YOKOHAMA



Exzellentes Geschäftsumfeld

## German Industry Park



- Standort für ausländische Unternehmen
- Büros, Labor- und Produktionsflächen, Lager vorhanden



YOKOHAMA



Exzellentes Geschäftsumfeld

## FEMAC Business Center

- Betreute Büros für ausländische Firmen
- Nur einen Steinwurf vom Bahnhof Shin-Yokohama entfernt, mit dem Shinkansen gibt es schnelle Verbindungen ins ganze Land
- Vom TÜV Rheinland gemanagt



YOKOHAMA





Exzellentes Geschäftsumfeld

## Unterstützung für Unternehmen, die sich neu in Yokohama ansiedeln I

### ✓ Förderprogramme

- Steuererleichterungen bzw. finanzielle Beihilfen für große Investitionen  
(max. 10 Jahre, Fördergelder max. 2 Mrd. Yen = ca. 2 Mio. Euro)
- Zuschuss zur Miete von Geschäftsräumen  
(3 Jahre, max. 300 Mio. Yen = 300.000 Euro)



YOKOHAMA



Exzellentes Geschäftsumfeld

## Unterstützung für Unternehmen, die sich neu in Yokohama ansiedeln II

### ✓ Kleinere Investitionen

Wenn bestimmte Bedingungen erfüllt sind, kann ein Zuschuss i.H.v. 3 Monatsmieten gewährt werden (max. 3 Mio. Yen = 30.000 Euro)



YOKOHAMA



Exzellentes Geschäftsumfeld

## Unterstützung für Unternehmen, die sich neu in Yokohama ansiedeln III

- ✓ World Business Support Center  
Incubation-Büros für ausländische Unternehmen



YOKOHAMA



Hohe Lebensqualität

## Lebensqualität

- ✓ Yokohama ist auf dem ersten Platz der lebenswertesten Städte in Japan (Umfrage)

	2011	2010	2009	2008	2007
1	Yokohama	Yokohama	Yokohama	Yokohama	Yokohama
2	Kobe	Kobe	Kobe	Kamakura	Kamakura
3	Kamakura	Kamakura	Kamakura	Sapporo	Kobe

Internet-Umfrage an 30.000 Haushaltsvorstände durch die Brand Research Institute, Inc.



YOKOHAMA



Hohe Lebensqualität

# Deutsche Schule Tokyo Yokohama



YOKOHAMA

YOKOHAMA



Hohe Lebensqualität

# Eine lebenswerte Stadt für Ausländer

The screenshot shows the official website of the City of Yokohama. The page is in English and features a navigation menu on the left with categories like 'Greetings from Mayor', 'Ideas or Suggestions', 'Edu', 'City Call Center', 'City Government', 'Statistics', 'Related Organizations', 'International Cooperation', and 'Bureau of the City of Yokohama'. The main content area is divided into several sections:

- Emergency information:** Includes links for the Yokohama City Earthquake Information Center, a consultation service for health and food regarding a nuclear power plant accident, and information about the Great East Japan Earthquake.
- Living information for residents:** Contains a notice about the change of separation hours for the Reception Counter of Ward Administrative Offices, effective from October 15th.
- Tourism information:** Includes links for a 'Visitor's Guide' and 'Things To Do'.
- News:** A list of recent news items, such as 'Monthly Public Relations Day' and 'Move for residents "Yokohama rock!"'.

The website also features a search bar, a 'Machine Translation' button, and a 'Locate in YOKOHAMA' map in the bottom left corner.

YOKOHAMA



Sicherheit in Yokohama

## Yokohama nach dem Großen Ostjapanischen Erdbeben I

- In der Stadt bebte die Erde mit Stärke 5+ (japanische Skala)
- Kaum Schäden an Menschen und Eigentum  
Keine Schäden an Gebäuden
- Das tägliche Leben und Wirtschaftsaktivitäten verlaufen völlig normal



YOKOHAMA



Sicherheit in Yokohama

## Yokohama nach dem Großen Ostjapanischen Erdbeben II

### Gemessene Strahlung in Yokohama

<Luft> 27 nano-Gray / Stunde (Stand 26.10.2011, 7:00 Uhr)

≙ 0,027 Mikrosievert / Stunde ( $\mu$  Sv/h)

(Durchschnitt 2009: 0,022  $\mu$  Sv/h)

→ aufs Jahr übertragen: 0,24 Millisievert (mSv)



YOKOHAMA



Sicherheit in Yokohama

## Yokohama nach dem Großen Ostjapanischen Erdbeben IV

### <Trinkwasser> (tägliche Messungen)

Jod 131, Cäsium 134, Cäsium 137 können  
nicht im Trinkwasser nachgewiesen werden

### <Landwirtschaftliche Erzeugnisse>

Im Stadtgebiet erzeugte landwirtschaftliche  
Produkte werden regelmäßig getestet. Eine  
Überschreitung der Grenzwerte konnte  
bisher nicht festgestellt werden.



YOKOHAMA



## Zusammenfassung

- ✓ **Yokohama ist eine sehr attraktive Stadt**
- ✓ **Leichter Zugang zu einem großen Markt**
- ✓ **Hervorragende Verkehrsanbindung**
- ✓ **Sehr gutes Kosten-Leistungs-Verhältnis  
bei Mieten für Geschäftsräume**
- ✓ **Unterstützung für Unternehmen, die sich  
neu in Yokohama ansiedeln**
- ✓ **Lebenswerte Stadt für Ausländer**



YOKOHAMA



## Kontakt

The City of Yokohama  
Frankfurt Representative Office  
Tel: +49-69-2423110  
E-Mail: [info@yokohama-city.de](mailto:info@yokohama-city.de)  
<http://www.yokohama-city.de/>

Wirtschaftamt der Stadt Yokohama,  
Abteilung für Wirtschaftsförderung

- E-Mail: [ke-yuchi@city.yokohama.jp](mailto:ke-yuchi@city.yokohama.jp)
- <http://www.city.yokohama.lg.jp/keizai/yuchi/sinsyutu-e/> (Englisch)



YOKOHAMA



## Wir unterstützen Ihren Geschäftserfolg in Yokohama



**Vielen Dank für Ihre Aufmerksamkeit!**

